

LINEE GUIDA PER LE FOTO

TBS
TORINO BOXING SHOW

Formato file:

.jpg

Dimensione file:

superiore a 6 mb / 5000px

Sfondo:

bianco o facile da rimuovere

Tipologia (esempi nelle pagine successive):

- . Posizione 1: profilo**
- . Posizione 2: frontale**
- . Posizione 3: laterale**

Posizione 1:

POSIZIONE DI PROFILO

**Profilo esattamente diritto,
non inclinato e non a 3/4**

**Sfondo bianco
(parete / telo)**



Posizione 2:

POSIZIONE FRONTALE

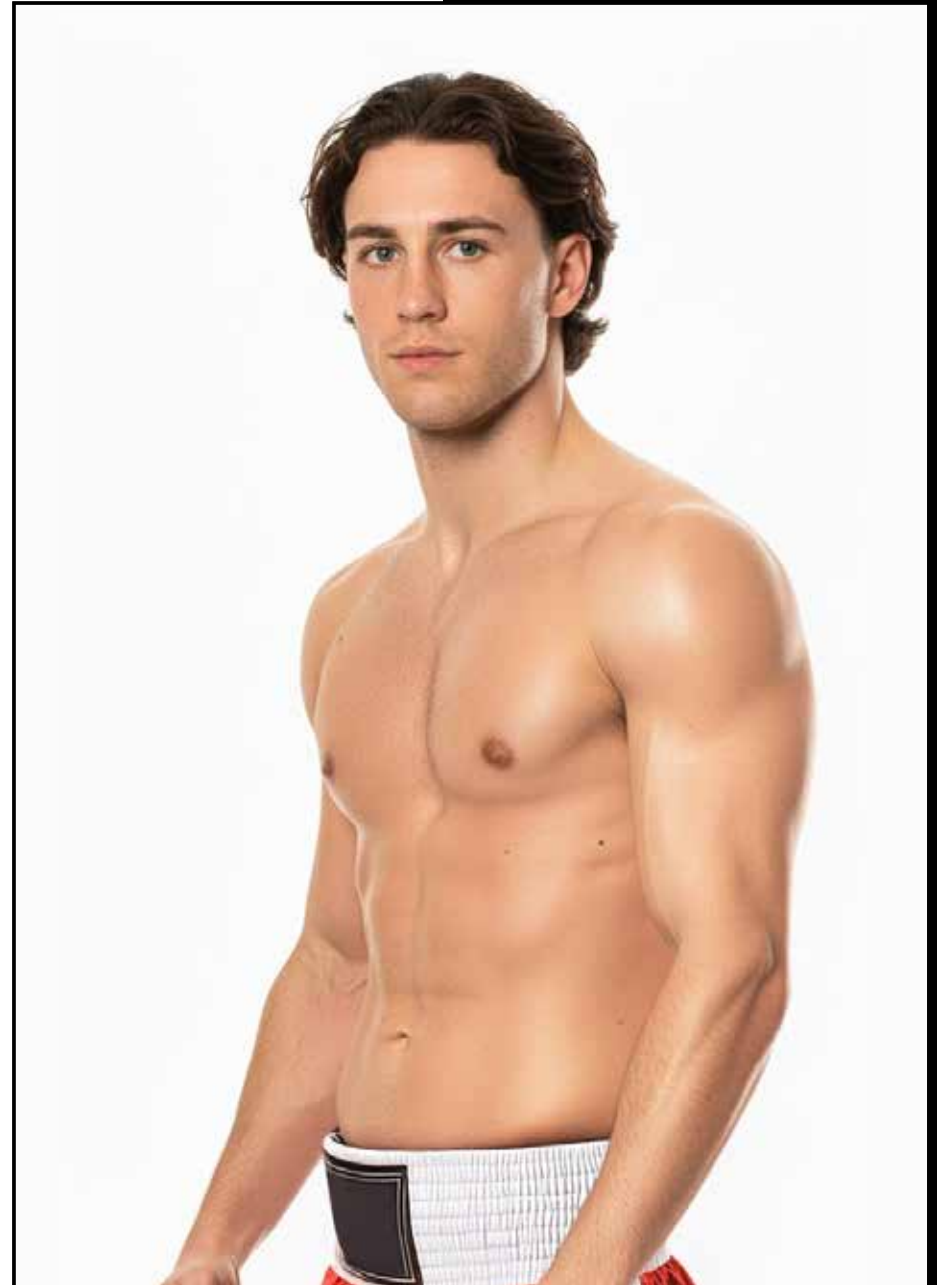
**Sfondo bianco
(parete / telo)**



Posizione 3:

POSIZIONE LATERALE

**Sfondo bianco
(parete / telo)**



TBS
TORINO BOXING SHOW